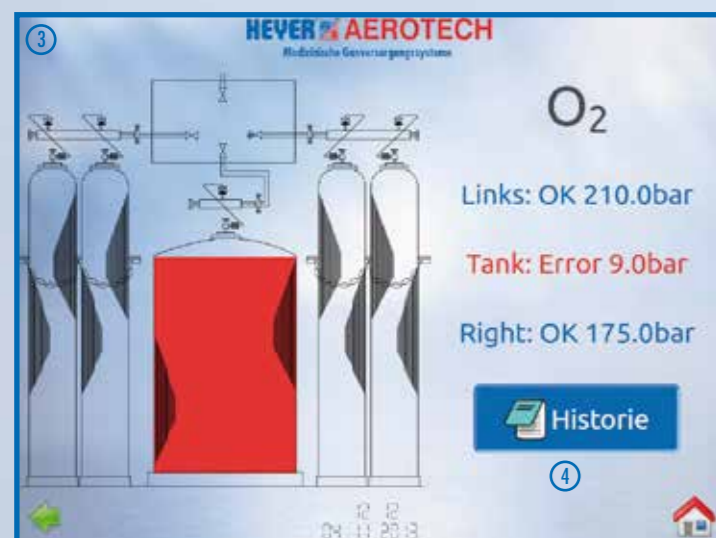


## Zentrales Gas-Kontrollsystem Central gas control system



### ZM-Monitor

- Zur Überwachung der kompletten medizinischen Gasversorgung ①
- Die grafische Darstellung im Display in Verbindung mit dem Touchscreen ermöglicht eine komfortable und intuitive Bedienung ①
- Auftretende Störungen werden visualisiert und durch ein akustisches Signal unterstützt ②
- Sie erhalten detaillierte Darstellungen der Störung ③
- Die auftretenden Störungen werden aufgezeichnet und sind leicht abrufbar ④

- To control the total medical supply system
- The graphic display with Touchscreen enables comfortable and intuitive use
- Visualisation of occurring errors supported by acoustic signal
- Detail error descriptions
- Errors are recorded and can easily be reviewed

### Technische Daten Technical Data

- 10,4" TFT Farb-Monitor mit Touch
- Auflösung: 1024 x 768 Pixel
- Hohe Helligkeit: 350 cd/m<sup>2</sup>
- Netzwerk, Ethernet fähig
- Kompatibel mit verschiedenen Bussystemen
- Ansteuerung auch durch pot. freie Kontakte möglich
- Mit einer akustische Rückmeldung bei Tastenbedienung

- 10,4" TFT Color Touchscreen
- Resolution: 1024 x 768 Pixel
- Brightness: 350 cd/m<sup>2</sup>
- Network, Ethernet compatible
- Compatible with various Bussystems
- Activation by pot. free contacts possible
- Touchscreen with acoustic feedback

# HEYER<sup>®</sup> AEROTECH

## Medizinische Gasversorgungssysteme



Bei Heyer Aerotech in Nievern entwickeln, produzieren und vertreiben wir als Medizingerätehersteller innovative und hochwertige Ausstattungen für die medizinische Gasversorgung sowie medizinisches Zubehör, welches heute in modernen gesundheitsorientierten Einrichtungen, Krankenhäusern, Kliniken, Sanatorien und Arztpraxen als unverzichtbarer Standard gilt.

Als Hersteller mit eigener Produktion sowie einer hohen Fertigungstiefe produzieren wir ausschließlich am Standort Nievern unter Anwendung eines zertifizierten Qualitäts- und Risikomanagementsystems, welches nationale und internationale Normen zu Grunde legt. Hochwertige Technologien, eine genaue, weit- und umsichtige Planung setzen wir als selbstverständlich voraus.

Heyer Aerotech is a manufacturer of medical equipment and on our premises in Nievern/Germany we develop, make and distribute innovative and high-quality equipment for medical gas supply as well as medical accessories which are regarded today as indispensable standards in modern health-oriented facilities, hospitals, clinics, sanatoria and medical practices.

As a manufacturer with our own production site and with a high vertical range of manufacture, we make our products exclusively on our premises in Nievern on the basis of certified quality and risk management systems which comply with national and international standards. High-quality technologies as well as accuracy in long-sighted and thorough planning are taken for granted.

# HEYER<sup>®</sup> AEROTECH

## Medizinische Gasversorgungssysteme



Heyer Aerotech GmbH ■ Nieverner Straße 30 – 34 ■ 56132 Nievern  
 Fon: +49 (0) 26 03.50 70 7-0 ■ Fax: +49 (0) 26 03.50 70 7-67 ■ office@heyer-aerotech.de

[www.heyer-aerotech.de](http://www.heyer-aerotech.de)

## Redesign unserer Drucktasten Redesign of push buttons



■ RC-Line



■ RS-Line



■ Basic-Line



■ Einbaubeispiel ■ Showcase

## Bewährte Funktionalität im neuen Design

- Einhandbedienung
- Steckcodierung in langlebiger Metallausführung
- Wartungs- und servicefreundlich

## Proven functionality in a new design

- Single-hand control
- Probe codification with durable metal layout
- Easy to maintain

## Weiterentwicklung Ventil- & Kontrollstationen Improvement Control & valve boxes



Flowsensor (jederzeit nachrüstbar)  
Flowsensor (easy to upgrade)

Noteinspeisung  
Emergency supply port

Physikalische Trennung  
Physical separation

## Ventil- & Kontrollstationen

An die innovative Optik des Medium Monitors wird angeknüpft. Durch die konsequente Umsetzung entstand ein neues Design. Sie erhalten die Tür der Ventil- & Kontrollstation als Einheit bestehend aus geschlossener Glasoberfläche mit integriertem Medium Monitor.

## Control & valve boxes

Further improvements to the innovative look of the Medium Monitor. A new design has emerged due to the consistent transposition of ideas. The door of the control and valve box is available as an integrated unit consisting of a closed glass surface with a built-in Medium Monitor.

## Der NEUE Medium Monitor-FD The NEW Medium monitor-FD



## Medium Monitor-FD

Mit einem einfachen Zusatzmodul können Sie die Funktionalität des Medium Monitor-FD jederzeit erweitern. Sie erhalten die Möglichkeit je Medium einen Flowsensor und/oder einen Drucksensor anzuschließen. Somit können Sie die aktuellen Daten digital anzeigen, abfragen, weiterleiten (durch das Bus-System) und speichern. Dieses Upgrade ist auch zu einem späteren Zeitpunkt ohne große Umbaumaßnahme durchführbar.

## Medium monitor-FD

A simple additional unit can be used to enhance the functionality of the FD Medium Monitor at any time. You have the opportunity to connect a flow sensor and/or pressure sensor, depending on the medium. Therefore up to date data can be displayed digitally, retrieved, forwarded and saved. This upgrade can also be implemented at a later stage without the need for major modifications.

+ + + Kompetent. Flexibel. Zuverlässig. + + + Competent. Flexible. Reliable. + + + Kompetent. Flexibel. Zuverlässig. + + +